

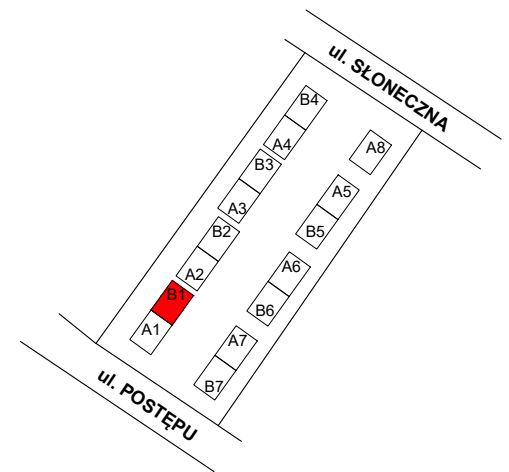
KARTA LOKALU MIESZKALNEGO B1.L2

ZESTAWIENIE POWIERZCHNI PARTER LOKAL B1.L2

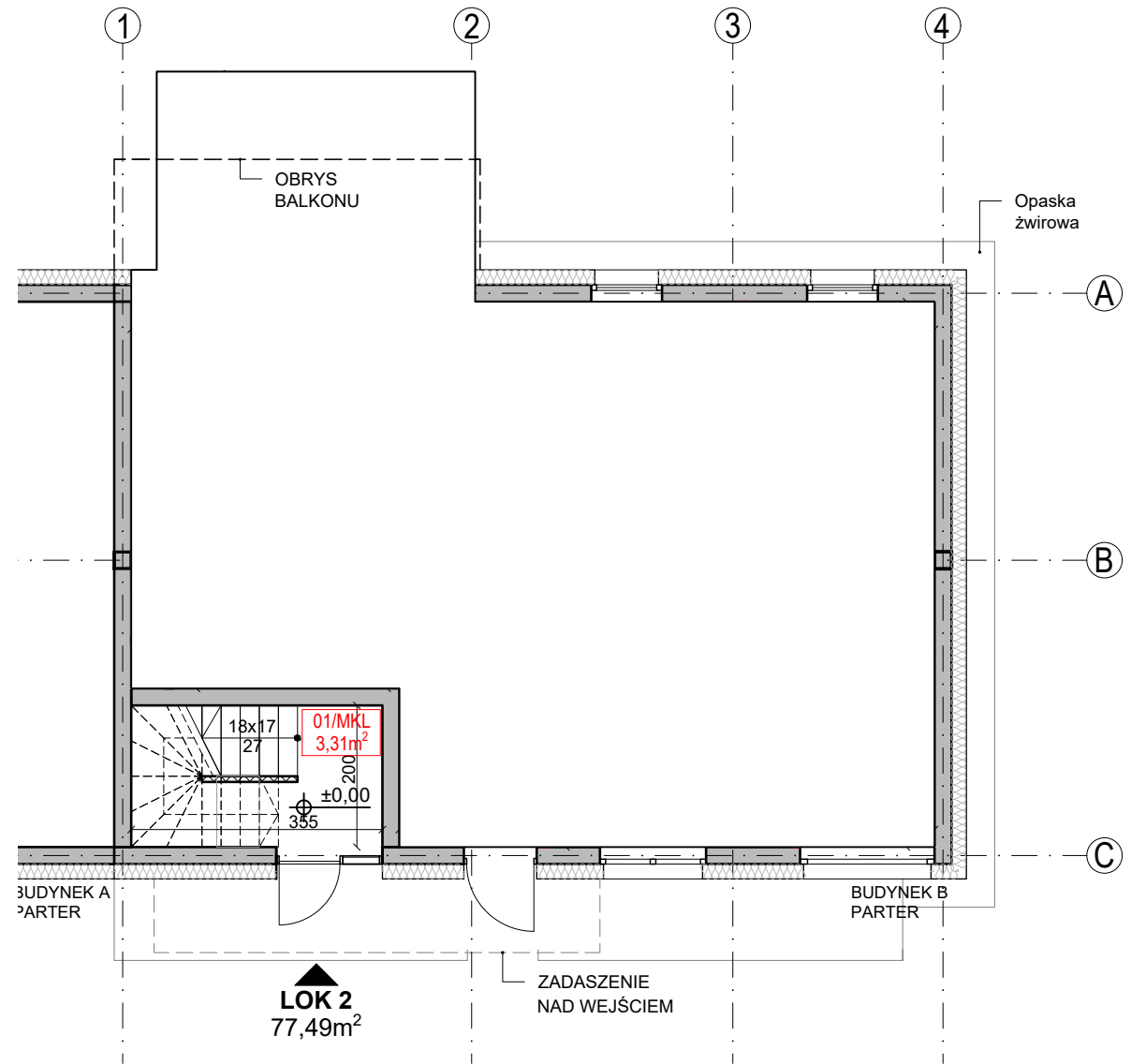
| | |
|-------------------------|----------------------------|
| 01 - KL - KL. SCHODOWA: | 3,31 m ² |
| 02 - MP - PRZEDSIONEK: | 4,00 m ² |
| 03 - MD - CZ. DZIENNA: | 33,05 m ² |
| 04 - MG - GARDEROBA: | 12,36 m ² |
| 05 - MS - SYPIALNIA: | 12,74 m ² |
| 06 - MS - SYPIALNIA: | 9,53 m ² |
| 07 - MŁ - ŁAZIENKA: | 5,81 m ² |
| SUMA: | 77,49 m² |

LEGENDA

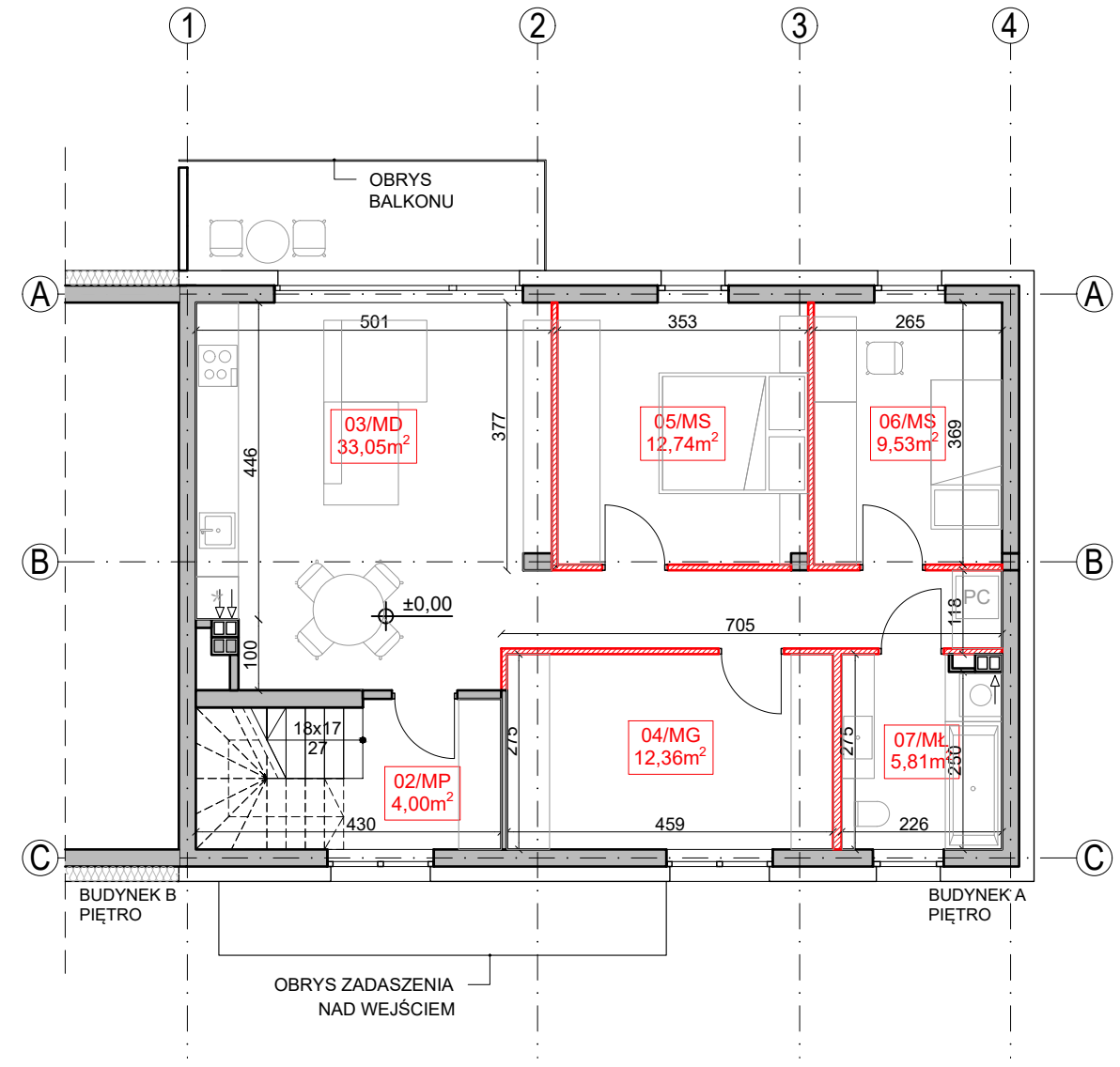
- ŚCIANY KONSTRUKCYJNE - NIEROZBIERALNE
- ŚCIANY DZIAŁOWE - ROZBIERALNE



RZUT PARTERU



RZUT PIĘTRA



UWAGI:
 1. PODANE POWIERZCHNIE DOTYCZĄ STANU "PO TYNKACH" WG NORMY PN-ISO 9836:2015-12. DO POWIERZCHNI UŻYTKOWEJ NIE WLICZONO POWIERZCHNI POD ŚCIANKAMI DZIAŁOWYMI. POWYŻSZA KARTA ZOSTAŁA PRZYGOTOWANA NA PODSTAWIE PROJEKTU BUDOWLANEGO I PO OPRACOWANIU PROJEKTU WYKONAWCZEGO MOŻE ULEC NIEZNACZNEJ ZMIANIE. POWYŻSZA KARTA MA CHARAKTER INFORMACYJNY I NIE STANOWI OFERTY HANDLOWEJ W ROZUMIENIU ART.66§1 KODEKSU CYWILNEGO ORAZ INNYCH WŁAŚCIWYCH PRZEPISÓW PRAWNYCH.
 2. WYMIARY OTWORÓW DRZWIOWYCH W STANIE SUROWYM. WYMIARY OTWORÓW OKIENNYCH PODANO W ŚWIETLE NIEWYKOŃCZONEGO MURU

ROZPOWSZECHNIANIE NINIEJSZEGO OPRACOWANIA, JAK TEŻ JEGO FRAGMENTÓW, W TYM KONCEPCJI, WYKONANYCH RYSUNKÓW, A PONADTO UMIESZCZANIE W SYSTEMACH PRZECHOWYWANIA DANYCH - ZA WYJĄTKIEM WŁAŚCIWYCH ORGANÓW ADMINISTRACJI. PRZEKAZYWANIE W JAKIEJKOLWIEK FORMIE, W TYM: ELEKTRONICZNEJ, MECHANICZNEJ, FOTOKOPII, REPRODUKCJI, PRZEDRUKU ORAZ DOKONYWANIE ZMIAN BEZ ZGODY AUTORA JEST ZABRONIONE I PODLEGA ODPOWIEDZIALNOŚCI KARNEJ Z MOCY ART.116,117,118 USTAWY Z DNIA 4 LUTEGO 1994 R. O PRAWIE AUTORSKIM I PRAWACH POKREWNYCH. NR 24. POZ.83 Z 1994 R.)

Jednostka projektowa:
EDC MARCIN KWAŚNIK
 ul. Mińska 25c/34; 03-808 Warszawa
 tel. 517-426-098 / biuro@edc.biz.pl

Inwestor:
BK Homes Sp. z o.o.
 Aleja Kasztanów 10; 05-500 Piaseczno

Nazwa zamierzenia:
 BUDOWA 14 BUDYNKÓW MIESZKALNYCH, JEDNORODZINNYCH, DWULOKALOWYCH W ZABUDOWIE BLIŹNIACZEJ I 1 BUDYNKU MIESZKALNEGO, JEDNORODZINNEGO, WOLNOSTOJĄCEGO, DWULOKALOWEGO