

KARTA LOKALU MIESZKALNEGO A6.L2

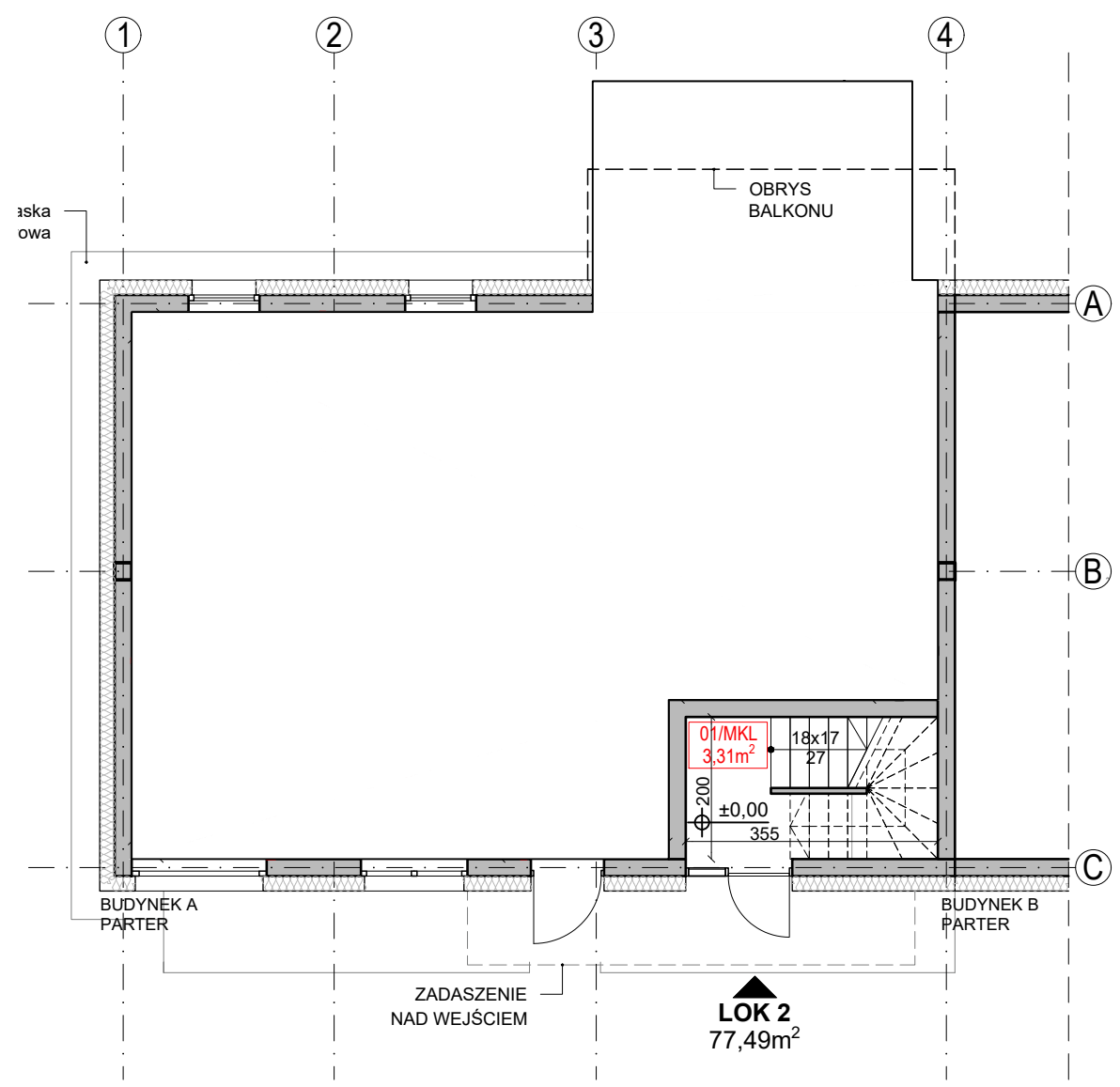
ZESTAWIENIE POWIERZCHNI PARTER LOKAL A6.L2

01 - KL - KL. SCHODOWA:	3,31 m ²
02 - MP - PRZEDSIONEK:	4,00 m ²
03 - MD - CZ. DZIENNA:	33,05 m ²
04 - MG - GARDEROBA:	12,36 m ²
05 - MS - SYPIALNIA:	12,74 m ²
06 - MS - SYPIALNIA:	9,53 m ²
07 - MŁ - ŁAZIENKA:	5,81 m ²
SUMA:	77,49 m²

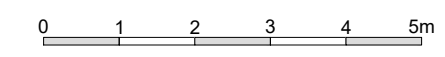
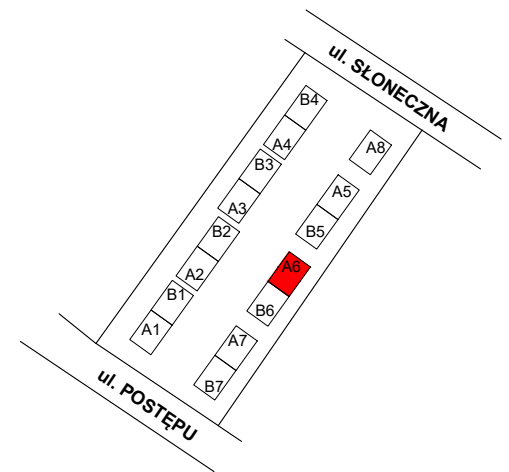
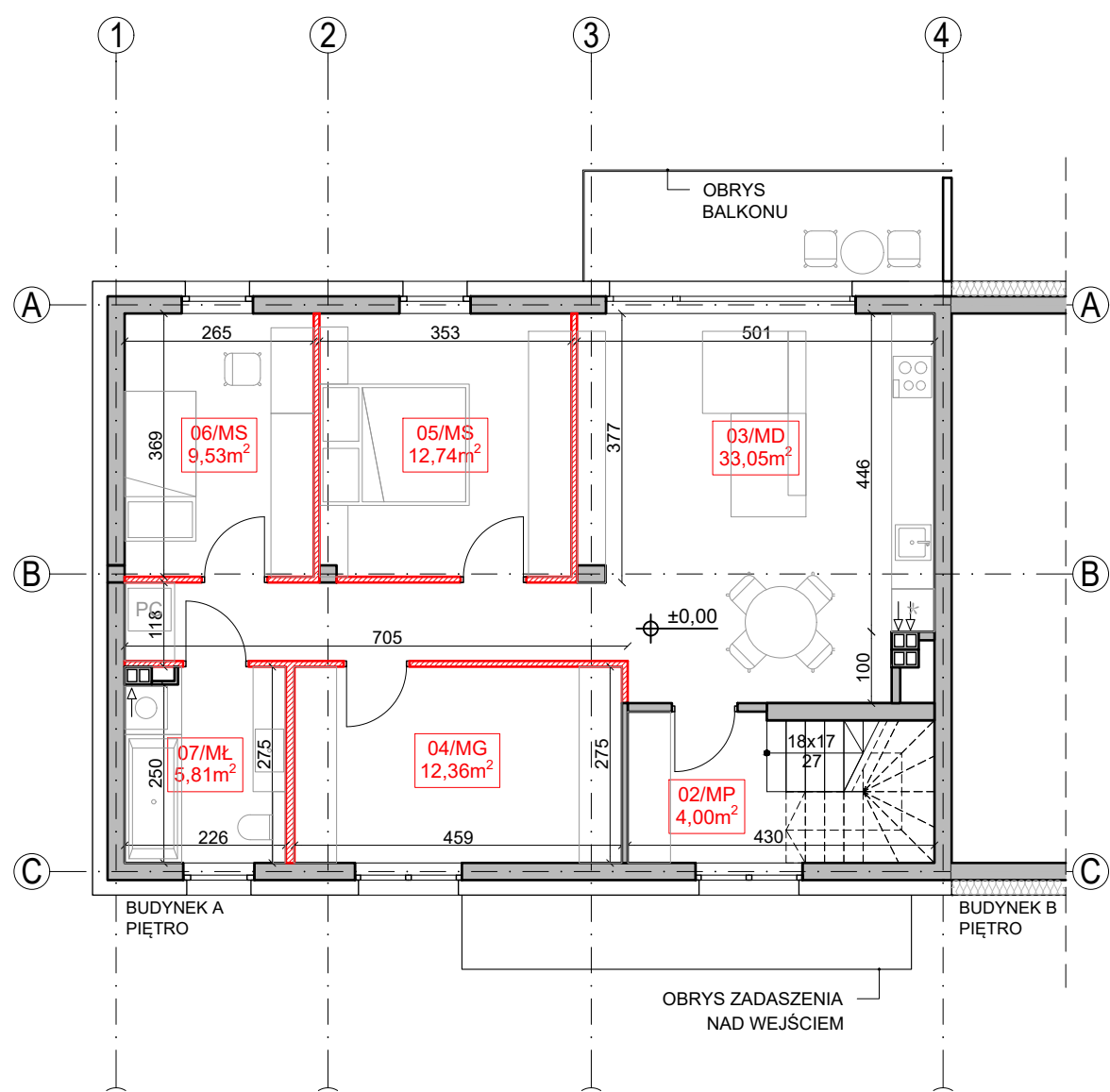
LEGENDA

- ŚCIANY KONSTRUKCYJNE - NIEROZBIERALNE
- ŚCIANY DZIAŁOWE - ROZBIERALNE

RZUT PARTERU



RZUT PIĘTRA



UWAGI:
 1. PODANE POWIERZCHNIE DOTYCZĄ STANU "PO TYNKACH" WG NORMY PN-ISO 9836:2015-12. DO POWIERZCHNI UŻYTKOWEJ NIE WLICZONO POWIERZCHNI POD ŚCIANKAMI DZIAŁOWYMI. POWYŻSZA KARTA ZOSTAŁA PRZYGOTOWANA NA PODSTAWIE PROJEKTU BUDOWLANEGO I PO OPRACOWANIU PROJEKTU WYKONAWCZEGO MOŻE ULEC NIEZNACZNEJ ZMIANIE. POWYŻSZA KARTA MA CHARAKTER INFORMACYJNY I NIE STANOWI OFERTY HANDLOWEJ W ROZUMIENIU ART.66§1 KODEKSU CYWILNEGO ORAZ INNYCH WŁAŚCIWYCH PRZEPISÓW PRAWNYCH.
 2. WYMIARY OTWORÓW DRZWIOWYCH W STANIE SUROWYM. WYMIARY OTWORÓW OKIENNYCH PODANO W ŚWIETLE NIEWYKOŃCZONEGO MURU

ROZPOWSZECHNIANIE NINIEJSZEGO OPRACOWANIA, JAK TEŻ JEGO FRAGMENTÓW, W TYM KONCEPCJI, WYKONANYCH RYSUNKÓW, A PONADTO UMIESZCZANIE W SYSTEMACH PRZECHOWYWANIA DANYCH - ZA WYJĄTKIEM WŁAŚCIWYCH ORGANÓW ADMINISTRACJI. PRZEKAZYWANIE W JAKIEJKOLWIEK FORMIE, W TYM: ELEKTRONICZNEJ, MECHANICZNEJ, FOTOKOPII, REPRODUKCJI, PRZEDRUKU ORAZ DOKONYWANIE ZMIAN BEZ ZGODY AUTORA JEST ZABRONIONE I PODLEGA ODPOWIEDZIALNOŚCI KARNEJ Z MOCY ART.116,117,118 USTAWY Z DNIA 4 LUTEGO 1994 R. O PRAWIE AUTORSKIM I PRAWACH POKREWNYCH. NR 24. POZ.83 Z 1994 R.)

Jednostka projektowa:
EDC MARCIN KWAŚNIK
 ul. Mińska 25c/34; 03-808 Warszawa
 tel. 517-426-098 / biuro@edc.biz.pl

Inwestor:
BK Homes Sp. z o.o.
 Aleja Kasztanów 10; 05-500 Piaseczno

Nazwa zamierzenia:
 BUDOWA 14 BUDYNKÓW MIESZKALNYCH, JEDNORODZINNYCH, DWULOKALOWYCH W ZABUDOWIE BLIŹNIACZEJ I 1 BUDYNKU MIESZKALNEGO, JEDNORODZINNEGO, WOLNOSTOJĄCEGO, DWULOKALOWEGO