

## KARTA LOKALU MIESZKALNEGO A2.L2

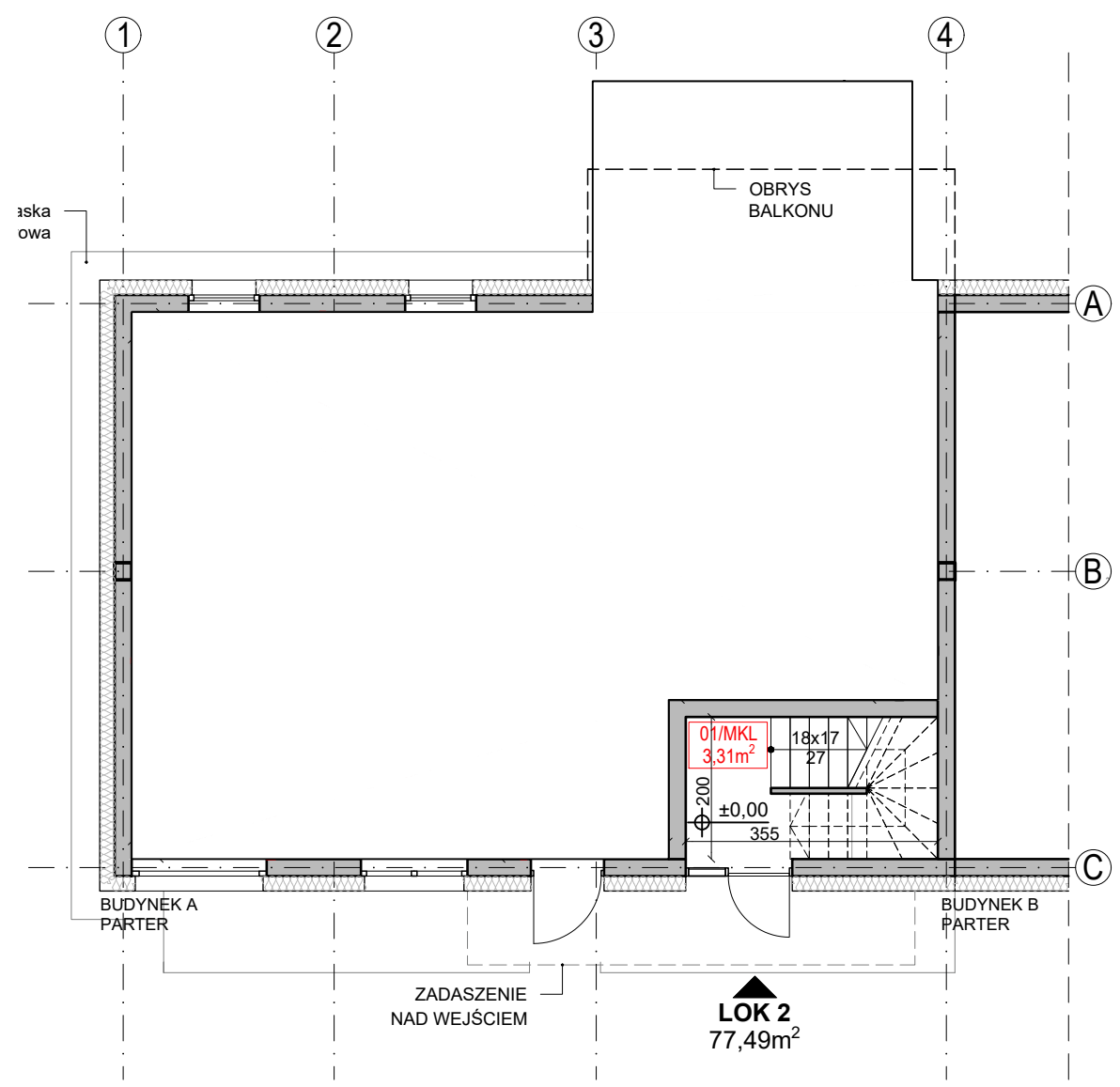
### ZESTAWIENIE POWIERZCHNI PARTER LOKAL A2.L2

01 - KL - KL. SCHODOWA:	3,31 m <sup>2</sup>
02 - MP - PRZEDSIONEK:	4,00 m <sup>2</sup>
03 - MD - CZ. DZIENNA:	33,05 m <sup>2</sup>
04 - MG - GARDEROBA:	12,36 m <sup>2</sup>
05 - MS - SYPIALNIA:	12,74 m <sup>2</sup>
06 - MS - SYPIALNIA:	9,53 m <sup>2</sup>
07 - MŁ - ŁAZIENKA:	5,81 m <sup>2</sup>
<b>SUMA:</b>	<b>77,49 m<sup>2</sup></b>

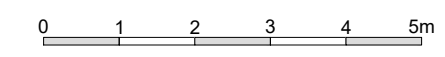
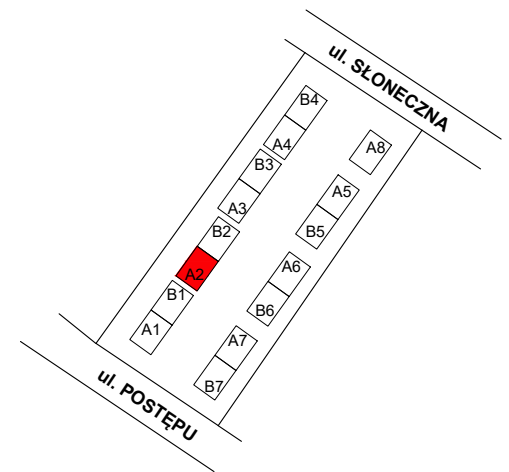
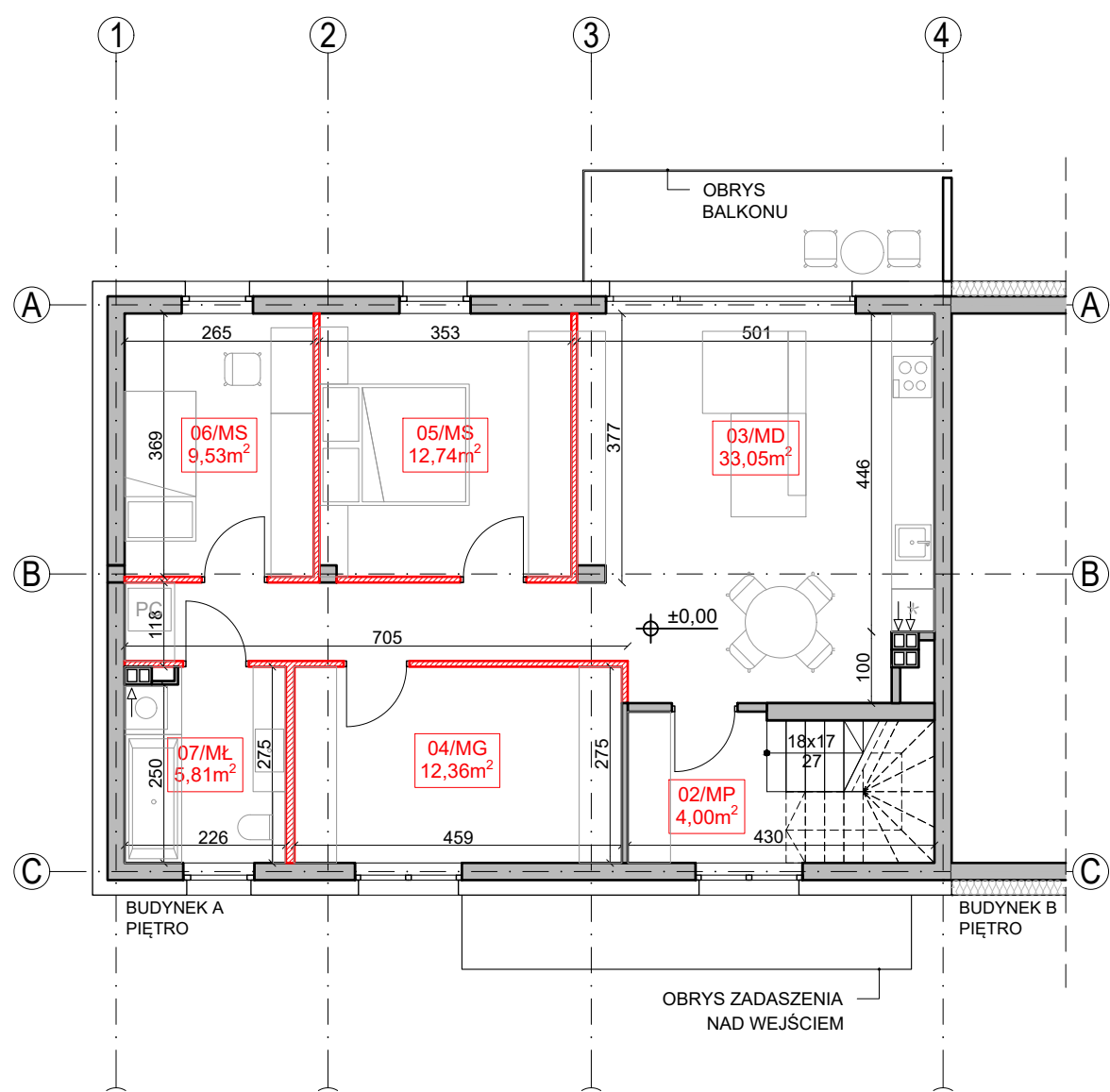
### LEGENDA

- ŚCIANY KONSTRUKCYJNE - NIEROZBIERALNE
- ŚCIANY DZIAŁOWE - ROZBIERALNE

### RZUT PARTERU



### RZUT PIĘTRA



UWAGI:  
 1. PODANE POWIERZCHNIE DOTYCZĄ STANU "PO TYNKACH" WG NORMY PN-ISO 9836:2015-12. DO POWIERZCHNI UŻYTKOWEJ NIE WLICZONO POWIERZCHNI POD ŚCIANKAMI DZIAŁOWYMI. POWYŻSZA KARTA ZOSTAŁA PRZYGOTOWANA NA PODSTAWIE PROJEKTU BUDOWLANEGO I PO OPRACOWANIU PROJEKTU WYKONAWCZEGO MOŻE ULEC NIEZNACZNEJ ZMIANIE. POWYŻSZA KARTA MA CHARAKTER INFORMACYJNY I NIE STANOWI OFERTY HANDLOWEJ W ROZUMIENIU ART.66§1 KODEKSU CYWILNEGO ORAZ INNYCH WŁAŚCIWYCH PRZEPISÓW PRAWNYCH.  
 2. WYMIARY OTWORÓW DRZWIOWYCH W STANIE SUROWYM. WYMIARY OTWORÓW OKIENNYCH PODANO W ŚWIETLE NIEWYKOŃCZONEGO MURU

ROZPOWSZECHNIANIE NINIEJSZEGO OPRACOWANIA, JAK TEŻ JEGO FRAGMENTÓW, W TYM KONCEPCJI, WYKONANYCH RYSUNKÓW, A PONADTO UMIESZCZANIE W SYSTEMACH PRZECHOWYWANIA DANYCH - ZA WYJĄTKIEM WŁAŚCIWYCH ORGANÓW ADMINISTRACJI. PRZEKAZYWANIE W JAKIEJKOLWIEK FORMIE, W TYM: ELEKTRONICZNEJ, MECHANICZNEJ, FOTOKOPII, REPRODUKCJI, PRZEDRUKU ORAZ DOKONYWANIE ZMIAN BEZ ZGODY AUTORA JEST ZABRONIONE I PODLEGA ODPOWIEDZIALNOŚCI KARNEJ Z MOCY ART.116,117,118 USTAWY Z DNIA 4 LUTEGO 1994 R. O PRAWIE AUTORSKIM I PRAWACH POKREWNYCH. NR 24. POZ.83 Z 1994 R.)

Jednostka projektowa:  
**EDC MARCIN KWAŚNIK**  
 ul. Mińska 25c/34; 03-808 Warszawa  
 tel. 517-426-098 / biuro@edc.biz.pl

Inwestor:  
**BK Homes Sp. z o.o.**  
 Aleja Kasztanów 10; 05-500 Piaseczno

Nazwa zamierzenia:  
 BUDOWA 14 BUDYNKÓW MIESZKALNYCH, JEDNORODZINNYCH, DWULOKALOWYCH W ZABUDOWIE BLIŹNIACZEJ I 1 BUDYNKU MIESZKALNEGO, JEDNORODZINNEGO, WOLNOSTOJĄCEGO, DWULOKALOWEGO